

RENATA HOLCER

OSA – ISIS

OSKAR

Obrazac za unos podatka o neknjižnoj građi

UPUTE ZA OBRADU

EFEMERNE GRAĐE

Sisak, 2005.

SADRŽAJ

OSKAR – obrazac za unos podataka o neknjižnoj građi	1
Plakatai, geografske karte, efemerna građa	1
Tablični prikaz najčešćih vrsta građe u hemeroteci - efemeroteci	2
O poljima za unos podataka	4
Primjeri iz prakse	8
Plakati	8
Razglednice	8
Zamljopisne karte, planovi	9
Rječnik termina i pretraživanje pomoću IRIS-a	10

OSKAR

OBRAZAC ZA UNOS PODATAKA O NEKNJIŽNOJ GRAĐI

u programu OSA-ISIS

PLAKATI, GEOGRAFSKE KARTE, EFEMERNA GRAĐA

Građa, obrađena u ovom priručniku, nesistematski je skupljena u Dječjem odjelu NKČ Sisak. Njena inventarizacija pokazala se potrebnom zbog podataka koji se nalaze na svakom od elemenata, a koji se mogu iskoristiti prilikom izložbi, predavanja ili u nekim drugim poslovima u Dječjem odjelu.

Riječ inventarizacija treba shvatiti uvjetno, jer **je to samo popis građe BEZ MATERIJALNE VRIJEDNOSTI, te NEMA ULOGU SLUŽBENOG DOKUMENTA. Dakle, to je samo INTERNO POMAGALO Dječjeg odjela.**

Elementi kataložnog opisa uzeti su iz ISBD(NBM), isto tako i izraz koji opisuje opću oznaku i posebnu oznaku građe. Oni, naravno, NISU OBAVEZNI, ali su zgodni, jer doprinose ujednačenosti unosa.

Predložene kratice također nisu propisane, već su prijedlog nastao na osnovu uobičajene prakse Dječjeg odjela.

TABLIČNI PRIKAZ NAJČEŠĆIH VRSTA GRAĐE U HEMEROTECI

*vrsta neknoj. opis i osobine medija na kojem kratica opća oznaka posebna
građe su pohranjeni podaci građe oznaka gr.*

plakat (ili poster)	veliki oglas ili objava, koji su namijenjeni javnom izlaganju	PL	grafička građa	plakat
razglednica	slika na tvrdom papiru koja se otprema poštom bez omotnice	RA		razglednica
slika	dvodimenzionalni vizualni prikaz, pristupačan prostim okom, redovno na neprozirnoj podlozi. Izraz se upotrebljava kad uži, specifični izrazi nisu pogodni (npr. umjetnička reprodukcija, fotografija, razglednica)	SL		slika
izresci iz novina		IZR		
umjetnička reprodukcija	mehanički reproducirano umjetn. djelo	REP		
fotografija	slika nastala fotografskom tehnikom	FOT		
zidna tablica	neproziran list, namije- njen promatranju i izla- ganju podatka u grafičko čkom ili tabelarnom obl.	TAB		
zemljopisna karta	zemljopisne karte iz časopisa, planovi gradova, nacion. parkova i slično	ZK		

Unosu podataka pristupa se na potpuno isti način kao i unosu podataka o knjižnoj građi.

Kad otvorimo ODIN sučelje, izaberemo na izborniku pomoću F1 obrazac OSKAR kao što pokazuje slika br. 1.

Slika 1.



Kad se otvori prazni obrazac za unos, podaci se unose na potpuno jednak način kao i u OSIN-u.

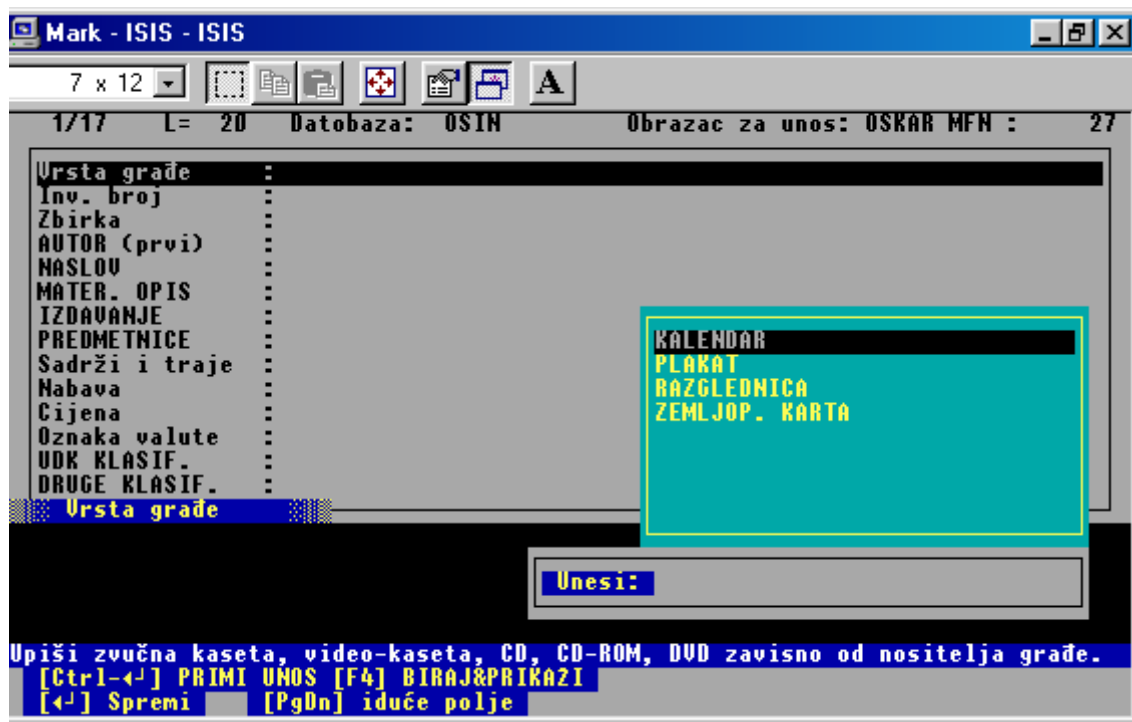
Ovaj obrazac ima nekoliko polja više od obrasca OSIN, a neka se polja razlikuju i po obimu. On sadrži i neke elemente koji ne spadaju u inventarnu knjigu nego u katalogizaciju. Kako je za pretpostaviti, da mi u dogledno vrijeme ovu građu nećemo katalogizirati, ovi elementi opisa omogućuju nam da dosegne sve podatke koji su nam potrebni u korištenju ove građe. Ukoliko se jednog dana takva potreba pokaže, moguće je sve ove podatke iskoristiti u postupku katalogizacije bez ponovnog unosa.

O POLJIMA ZA UNOS PODATAKA

Polje 1 - VRSTA GRAĐE

pri otvaranju ovog polja pojavljuje se plava POKAZNA LISTA već korištenih termina koja pokazuje sve već jednom upisane termine. U ovo polje treba *upisati nazive koji se nalaze u rubrici KRATICE iz gornje tabele*. Ovo polje ne postoji u obrascu OSIN kao vidljivo polje, već ga ispunjava sam program.

Slika 2.



Polje 2 - INVENTARNI BROJ

ne ispunjava se u ovoj aplikaciji

U principu, inventarni broj je jednak MFN-u, pa se može upisati na jedinicu građe.

Polje 3 - ZBIRKA

upiši ime zbirke npr. EFEMEROTEKA

preuzmi upisano ime iz POKAZNE LISTE

Polje 4 - AUTOR (prvi) -

na isti način kao u OSIN-u

Polje 5 - NASLOV

sadrži 4 potpolja

- Potpolje *Glavni stvarni naslov* - na isti način kao u OSIN-u
- Potpolje *Podnaslov* - na isti način kao u OSIN-u
- Potpolje *Opća oznaka građe* - **upiši odgovarajući izraz iz gornje tabele**
(ovo potpolje se može ali ne mora ispuniti)
- Potpolje *Dio* - na isti način kao u OSIN-u

Polje 6 – MATERIJALNI OPIS - sadrži 4 potpolja

- Potpolje *Posebna oznaka građe* - prema shemi ISBD(NBM)
- **upiši odgovarajući izraz iz gornje tabele**
- Potpolje *Pojedinosti* - upiši pojedinosti koje se odnose na određeni zapis
npr. ilustr. u bojama,
- Potpolje *Veličina* - veličina = visina x širina u cm
ostavljamo prazno
- Potpolje *Popratna građa* - ispunjavamo ukoliko je jedinicu građe prati i neki
dodatni materijal

Polje 7 – IZDAVANJE - na isti način kao u OSIN-u

Polje 8 – PREDMETNICE - na isti način kao u OSIN-u

Polje 9 – SADRŽI I TRAJE - u ovo polje upisuju se naslovi nekih tabela, statist. prikaza ili pojedinačnih priloga na jedinici građe
Polje je ponovljivo. Svi naslovi pretraživi su u rječniku termina i IRIS-u.

Polje 10 – NABAVA - na isti način kao u OSIN-u
Moguće formulacije prikazane su kako slijedi, a
opisuju odakle smo jedinicu preuzeli.

Potpolje **Dobavljač:**

DO=NEPOZNAT DO=POKLON DO=UZ VEČERNJI LIST
DO=UZ ČASOPIS DRVO ZNANJA DO=UZ ČASOPIS MERIDIJANI
DO=UZ ČASOPIS PRIRODA 6-5/1998 DO=UZ ČASOPIS PRIRODA 6-7/2004
DO=UZ ČASOPIS VIDI

Potpolje **Broj računa :** - ne upisuj ništa, preskoči sa CTRL +enter

Potpolje **Datum računa:** - upiši godinu nabave ili godinu upisa u računalo,
ako ne znaš godinu nabave

Polje 11 – CIJENA - preuzmi formulaciju 000,00

Polje 12 – OZNAKA VALUTE - na isti način kao u OSIN-u

Polje 13 – UDK KLASIFIKACIJA - na isti način kao u OSIN-u

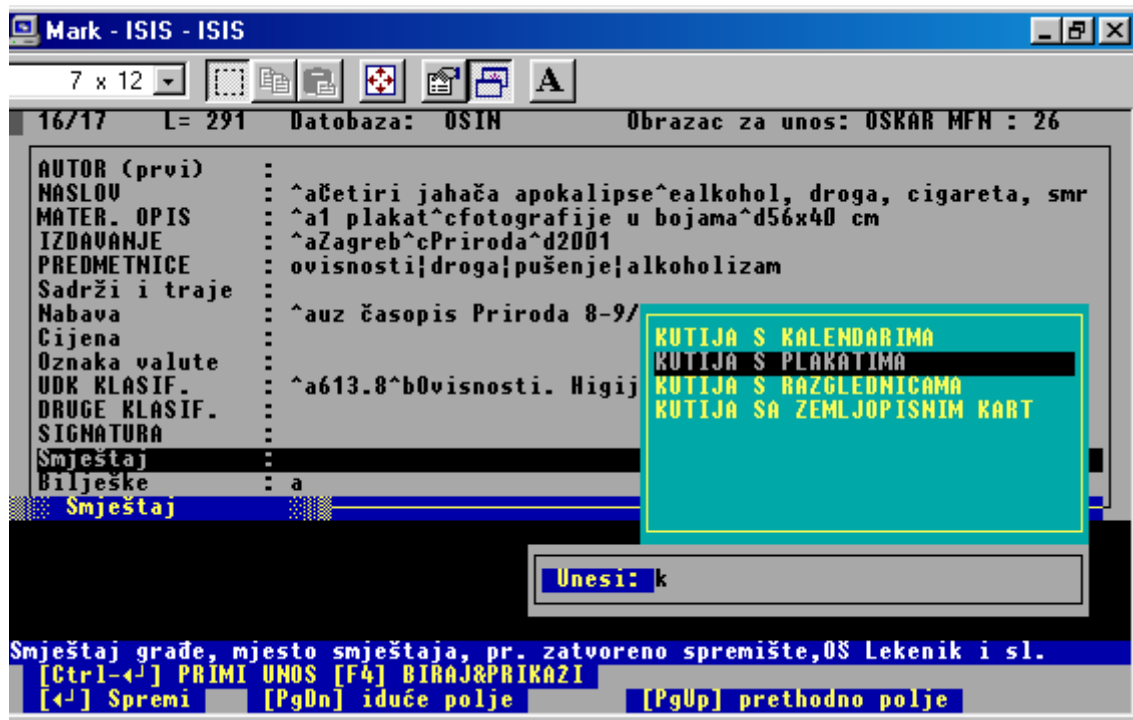
Polje 14 – DRUGE KLASIFIKACIJE - na isti način kao u OSIN-u
samo, ako je zbog nekog razloga potrebno

Polje 15 – SIGNATURA - ne upisuje se

Polje 16 – SMJEŠTAJ - na isti način kao u OSIN-u
Ovo polje formira svaka knjižnica prema
svojoj praksi. Ono označava mjesto na
kojem je određena vrsta građe pohranjena.

Pogledaj sliku br. 3.

Slika 3.



Polje 17 – BILJEŠKE

- na isti način kao u OSIN-u

PRIMJERI IZ PRAKSE

PLAKATI

Mark - ISIS - ISIS

7 x 12

4

NRK Sisak-DO

INV. BROJ: 00004 UNOS: 31.01.2005.

VRSTA GRADE: plakat

UDK : 58 Botanika

AUTORSTVO: Hajdić, Marija

NASLOV: Flora Mljeta [grafička građa]. - Zagreb : Hrvatske šume, 200?.

Mat. opis: 1 plakat : ilustr. u bojama ; 41x57 cm

PREDMETNICE: * česmina * alepski bor * žilj, primorski * planika * alepski bor * pinija * klobučac * modro lasinje * kokica paučica * drvenasta mlječika * kapara * primorski kotrljan * fotografije u bojama

DOBAVLJAČ: nepoznat

NABAULJENO: 2005.

CIJENA: 000,00

BILJESKE: a

ZBIRKA: efemeroteka

SMJESTAJ: kutija s plakatima

«←», «PgDn», «PgUp», «HOME», «END», 1-8 | Stop: «ESC» p. 1/1

RAZGLEDNICE

Mark - ISIS - ISIS

7 x 12

7

NRK Sisak-DO

INV. BROJ: 00007 UNOS: 31.01.2005.

VRSTA GRADE: razglednica

UDK : 614.84 Požari. Vatrogastvo

AUTORSTVO: Gajdek, Buro

NASLOV: Vatrogasci sa konjskim zapregama [grafička građa] : crtež. - Sisak : Glasnik Sv. Florijana, 2004.

Mat. opis: 1 razglednica : ilustr. u bojama ; 11x16cm

PREDMETNICE: * Gaj Ingenius * Rimljani * Siscia * vatrogasci

SADRZI: skulptura Gaja Ingeniusa - fotografija. vatrogasna kola - zaprega

DOBAVLJAČ: poklon

NABAULJENO: 2005.

CIJENA: 000,00

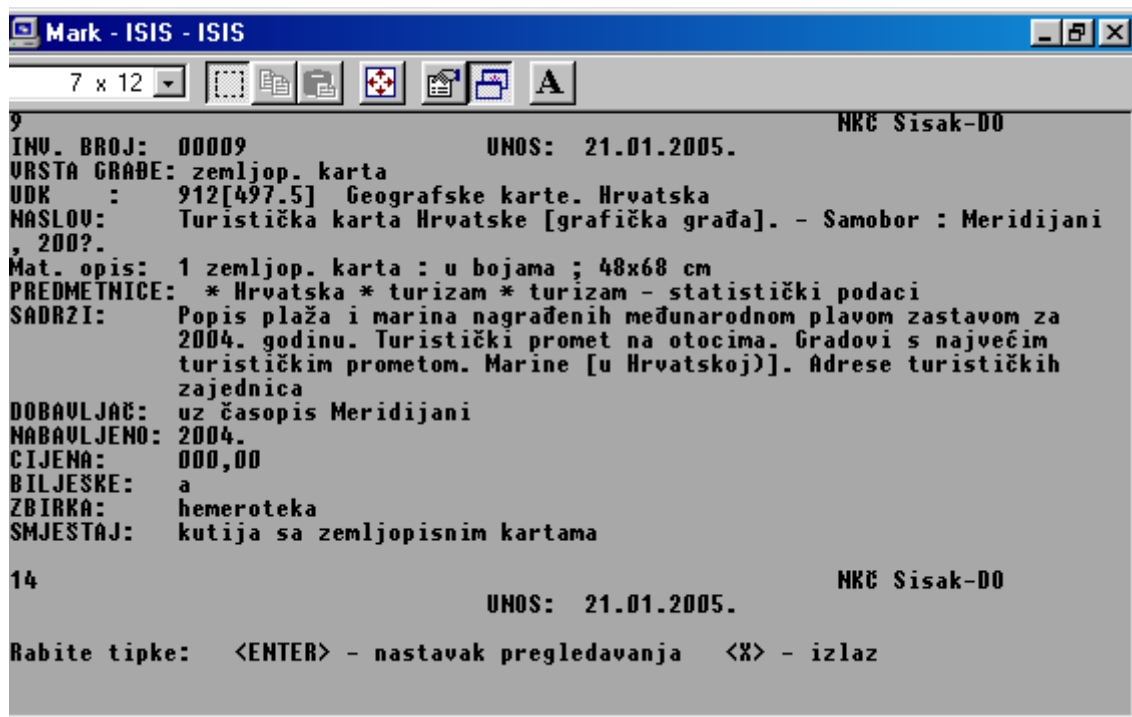
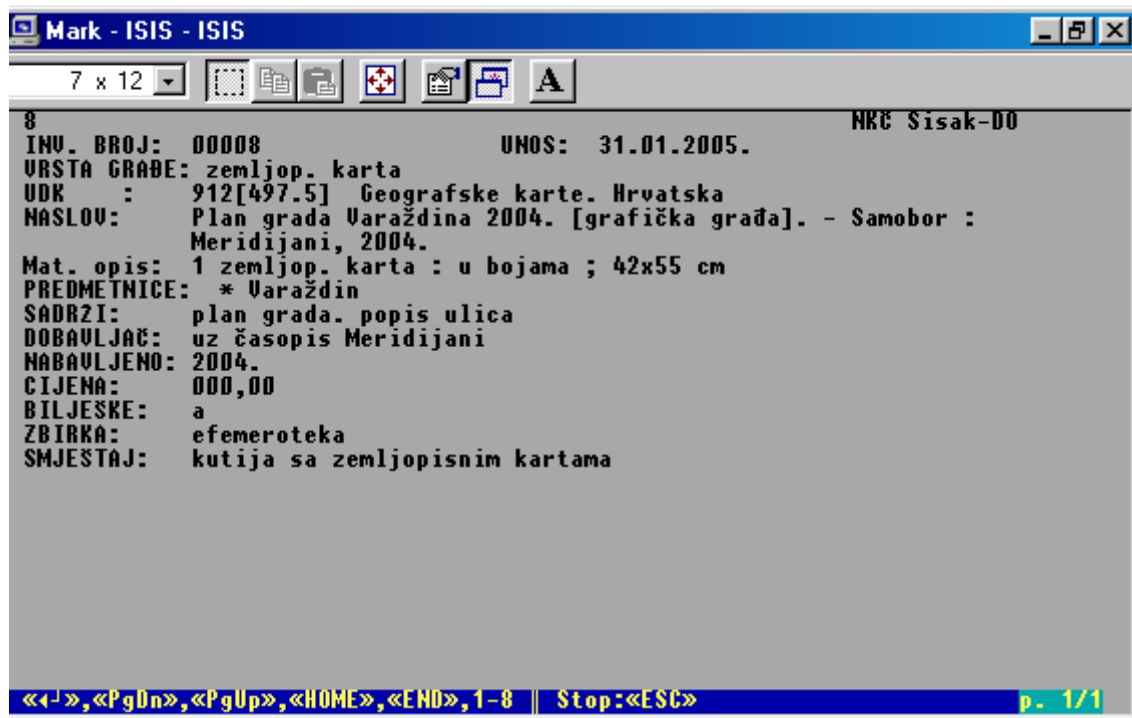
BILJESKE: a

ZBIRKA: efemeroteka

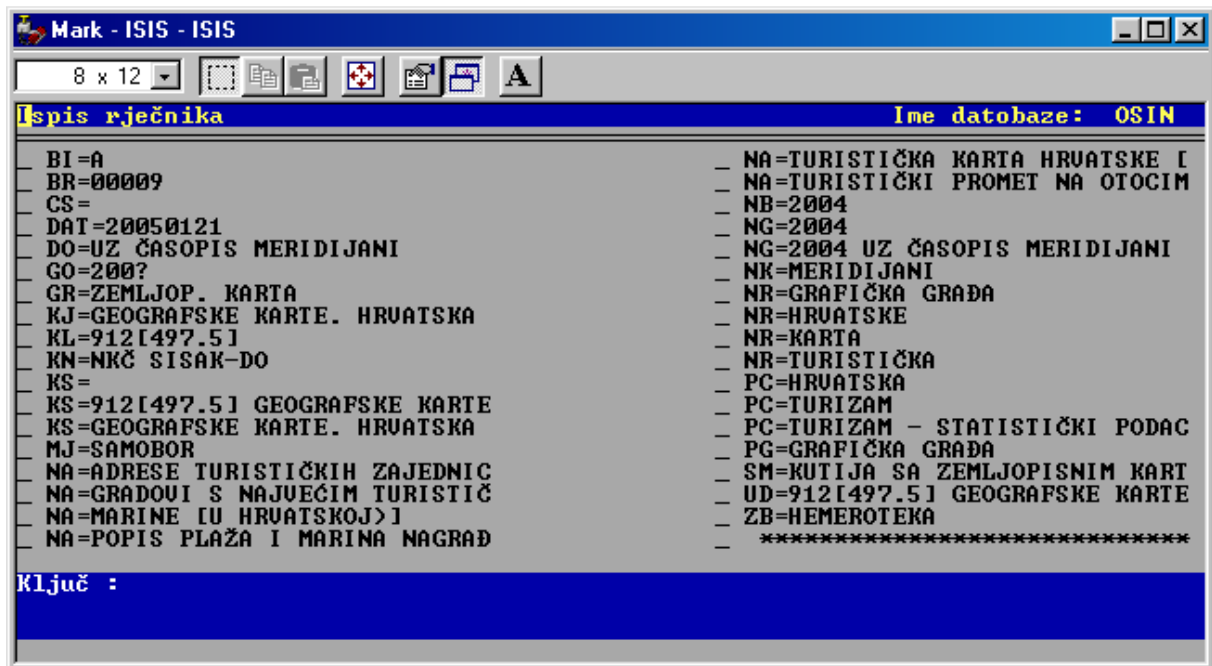
SMJESTAJ: kutija s razglednicama

«←», «PgDn», «PgUp», «HOME», «END», 1-8 | Stop: «ESC» p. 1/1

ZEMLJOPIISNE KARTE, PLANOVI



RJEČNIK TERMINA I PRETRAŽIVANJE POMOĆU IRIS-a



Iz ovog je rječnika vidljivo, da su naslovi i nazivi iz *Polja 9: Sadrži i traje* pretraživi pomoću prefiksa NA=, a u IRIS-u se nalaze u skupini *Naslov i podnaslov*.

